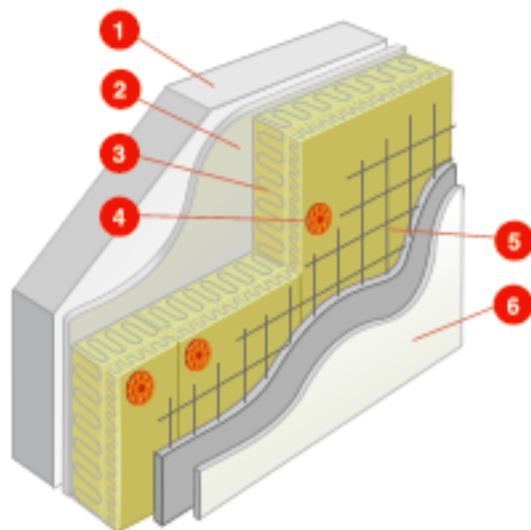


# Минераловатные плиты ФАСАД БАТТС Д

## Конструктивные решения



- 1 - ограждающая конструкция;
- 2 - фасадный клей;
- 3 - **ФАСАД БАТТС Д**;
- 4 - тарельчатый дюбель;
- 5 - армирующая сетка;
- 6 - отделочный штукатурный слой.

**Наименование продукта**  
Минераловатные плиты **ФАСАД БАТТС Д**.

**Описание продукта**  
**ФАСАД БАТТС Д** — жесткие гидрофобизированные теплоизоляционные плиты на синтетическом связующем, изготовленные из минеральной ваты на основе горных пород базальтовой группы. Плиты имеют комбинированную структуру и состоят из жесткого верхнего (наружного) и более легкого нижнего (внутреннего) слоев. Благодаря этому плиты обладают уменьшенным весом, удобны при монтаже. Верхний (жесткий) слой маркируется.

**Область применения**  
Плиты **ФАСАД БАТТС Д** используются в качестве теплоизоляции с внешней стороны зданий в системах с тонким штукатурным слоем. Плиты обеспечивают не только теплоизоляцию, но также являются основанием для нанесения штукатурного слоя. Плиты **ФАСАД БАТТС Д** применяются для выполнения изоляции в один слой. Концепция двойной плотности позволяет улучшить теплоизоляционные свойства фасадной системы, снизить расход армирующей шпаклевки, сократить сроки монтажа.

### Размеры

Длина, мм	Ширина, мм	Толщина, мм
1200	500	70-190

Толщина верхнего (плотного) слоя 25 мм.

### Плотность

Верхнего слоя, кг/м <sup>3</sup>	Нижнего слоя, кг/м <sup>3</sup>	Средняя плотность, кг/м <sup>3</sup>
$\rho_{\text{верх}}$	$\rho_{\text{нижн}}$	$\rho_{\text{ср}}$
180	94	105-125

Средняя плотность зависит от толщины плиты.

### Группа горючести

Минераловатное изделие **ФАСАД БАТТС Д** является негорючим материалом в соответствии с ГОСТ 30244-94.

### Теплопроводность

Теплопроводность в сухом состоянии,  $\lambda$  Вт/(м К), не более

$$\lambda_{10} = 0,036$$

$$\lambda_{25} = 0,038$$

### Водоотталкивающие свойства

Водопоглощение по объему составляет не более 1%.

### Механические свойства

Прочность на отрыв слоев верхнего (плотного) слоя не менее 15 кПа.

### Упаковка

Плиты **ФАСАД БАТТС Д** упаковываются в полиэтиленовую пленку.

### Крепление

Плиты **ФАСАД БАТТС Д** монтируются при помощи специального клеевого состава. Механическое крепление осуществляется специальными тарельчатыми дюбелями. Количество дюбелей рассчитывается разработчиком фасадной системы.